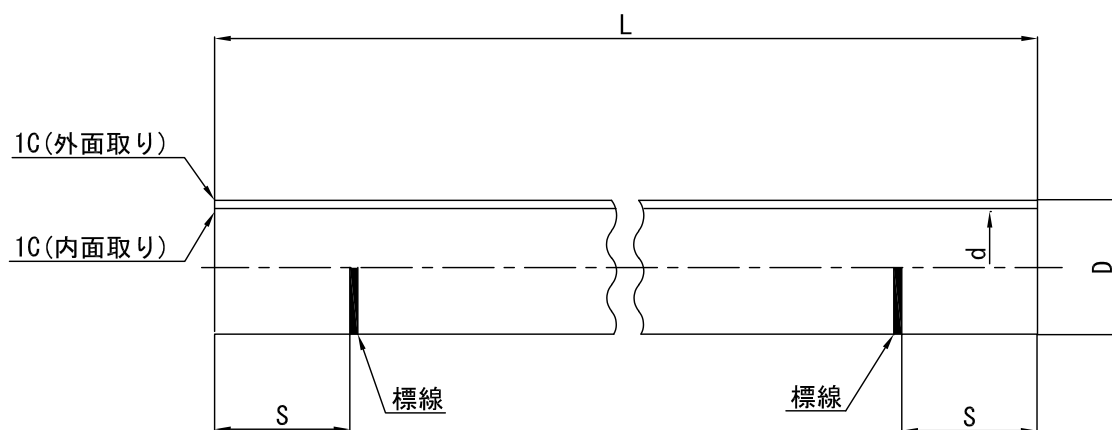


品
名

SVP
直管



単位：mm

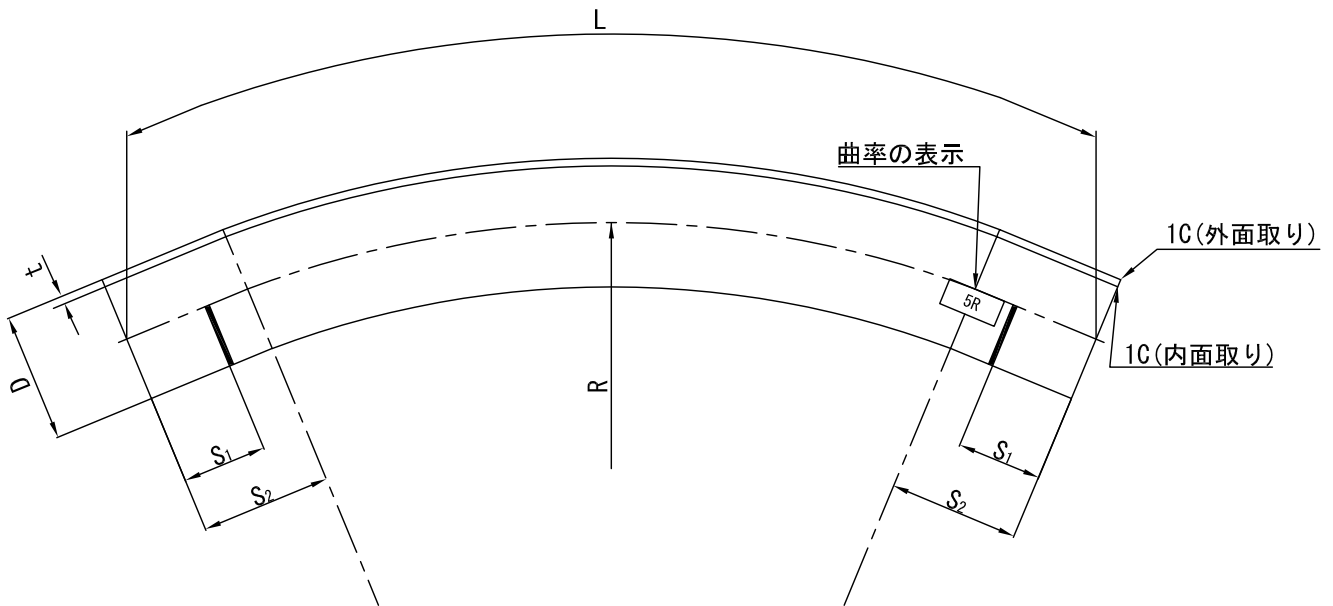
呼び径	D		d (参考値)	S (参考値)	t	ℓ^{+30}_{-10}
	基本寸法	許容差				
100	114.0	± 0.5	99.8	84	7.1 ± 0.5	5,000
130	147.5	± 0.5	129.7	100	8.9 ± 0.4	

注：許容差無記入箇所は実用上差し支えない範囲とする。

品名	SVP 直管	図番	03SVP002
積水化学工業株式会社			

品
名

SVP
曲管



単位：mm

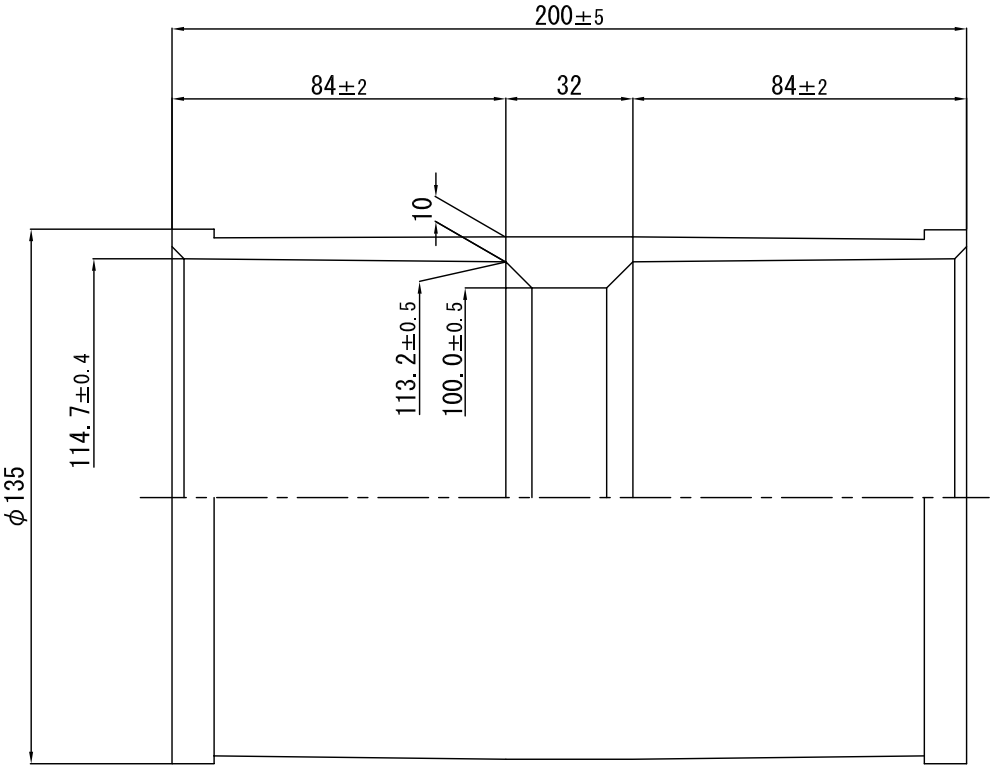
呼び径		D		S ₁ (参考値)	S ₂ (参考値)	t	L _{±30}	R (参考値)
		基本寸法	許容差					
100	1.5R	114.0	±0.5	84	150	7.1±0.5	1,225	1,180
	3R						2,450	3,000
	5R							5,030
	10R							10,000
130	1.5R	147.5	±0.5	100	150	8.9±0.4	1,225	1,180
	3R						2,450	3,000
	5R							5,030
	10R							10,000

注：1. 曲率の表示は両端2箇所、挿入標線の内側に表示する。
2. 許容差無記入箇所は実用上差し支えない範囲とする。

品 名	SVP 曲管	図 番	03SVP003-1
積水化学工業株式会社			

品
名

TSJφ100
直線継手



注：許容差無記入箇所は実用上差し支えない範囲とする。

単位：mm

品
名

TSJφ100
直線継手

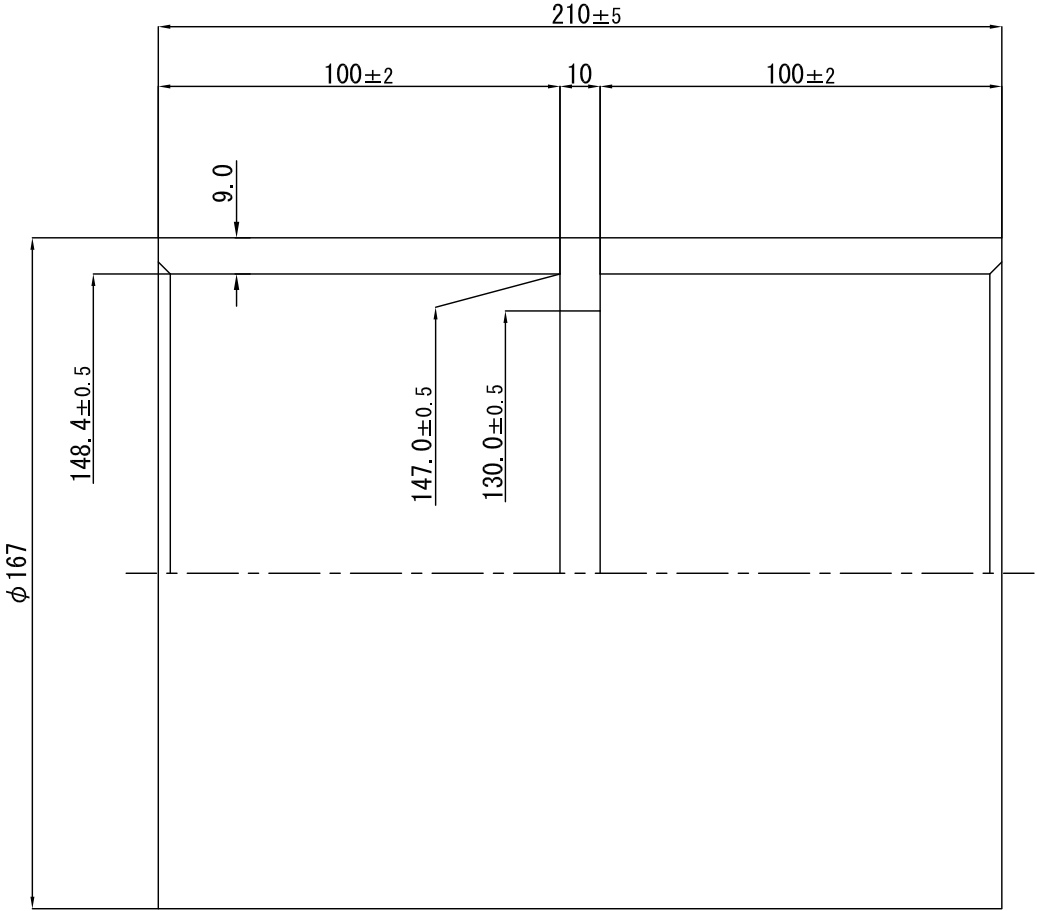
図
番

03SVP010

積水化学工業株式会社

品
名

TSJφ130
直線継手



注：許容差無記入箇所は実用上差し支えない範囲とする。

単位：mm

品
名

TSJφ130
直線継手

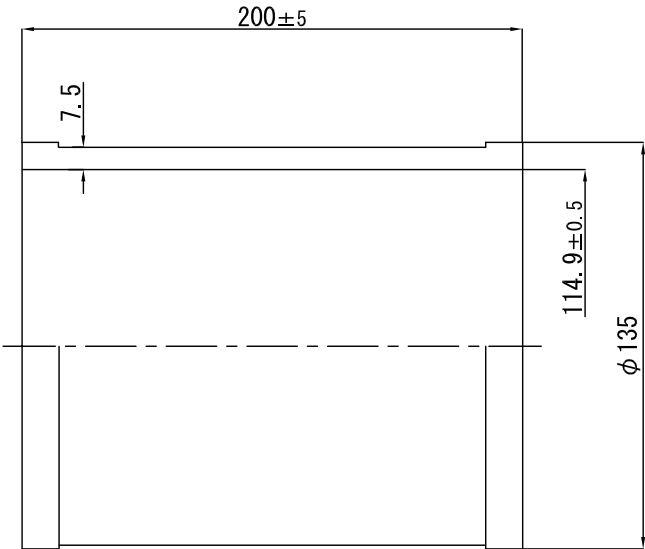
図
番

03SVP011

積水化学工業株式会社

品
名

SVP
ヤトリ継手 (100用)



単位 : mm

注 : 許容差無記入箇所は実用上差し支えない範囲とする。

品
名

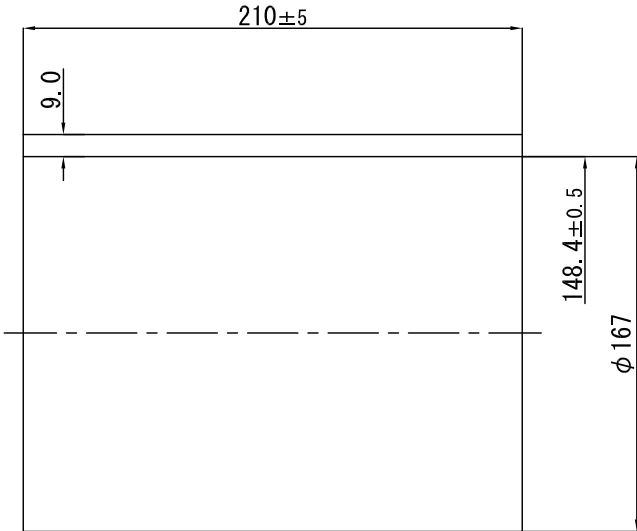
SVP
ヤトリ継手
(100用)

図
番

03SVP012

積水化学工業株式会社

品名	SVP ヤトリ継手 (130用)
----	---------------------

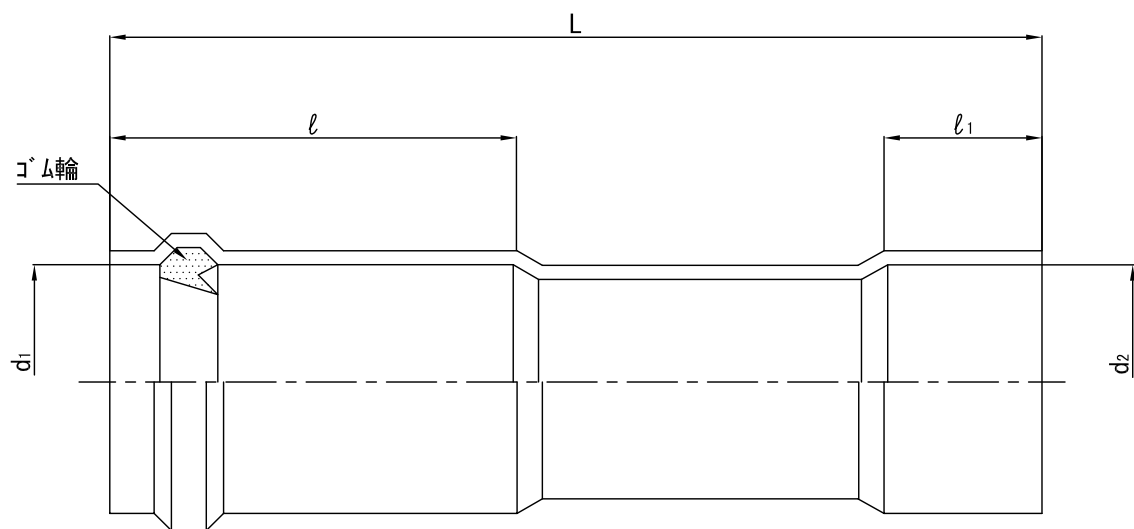


単位：mm

注：許容差無記入箇所は実用上差し支えない範囲とする。

品名	SVP ヤトリ継手 (130用)	図番	03SVP013
積水化学工業株式会社			

品名	SVP 伸縮継手
----	-------------



単位：mm

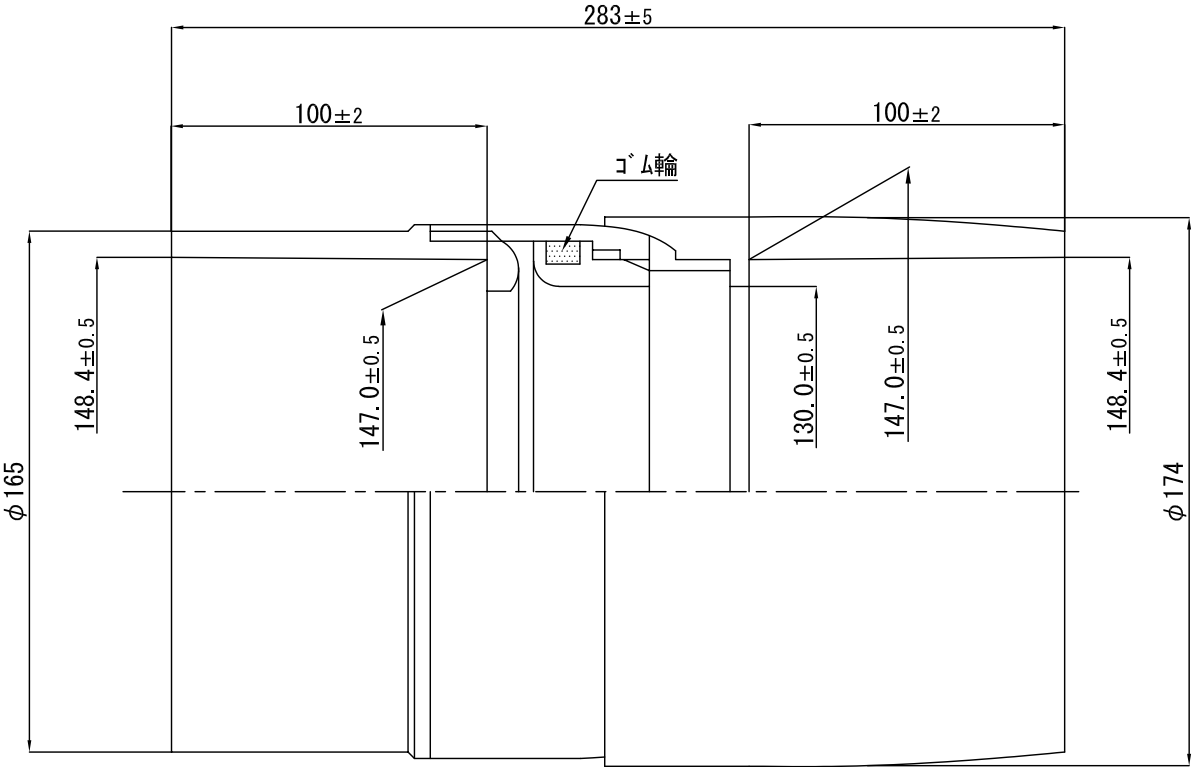
呼び径	d ₁	d ₂	ℓ (参考値)	ℓ ₁ (参考値)	L _{±10}
100	115.5±0.5	114.7±0.4	260	84	590
130	148.8±0.6	148.4±1.0		100	

注：許容差無記入箇所は実用上差し支えない範囲とする。

品名	SVP 伸縮継手	図番	03SVP014
積水化学工業株式会社			

品
名

SVJφ130
自在継手



単位 : mm

注 : 許容差無記入箇所は実用上差し支えない範囲とする。

品
名

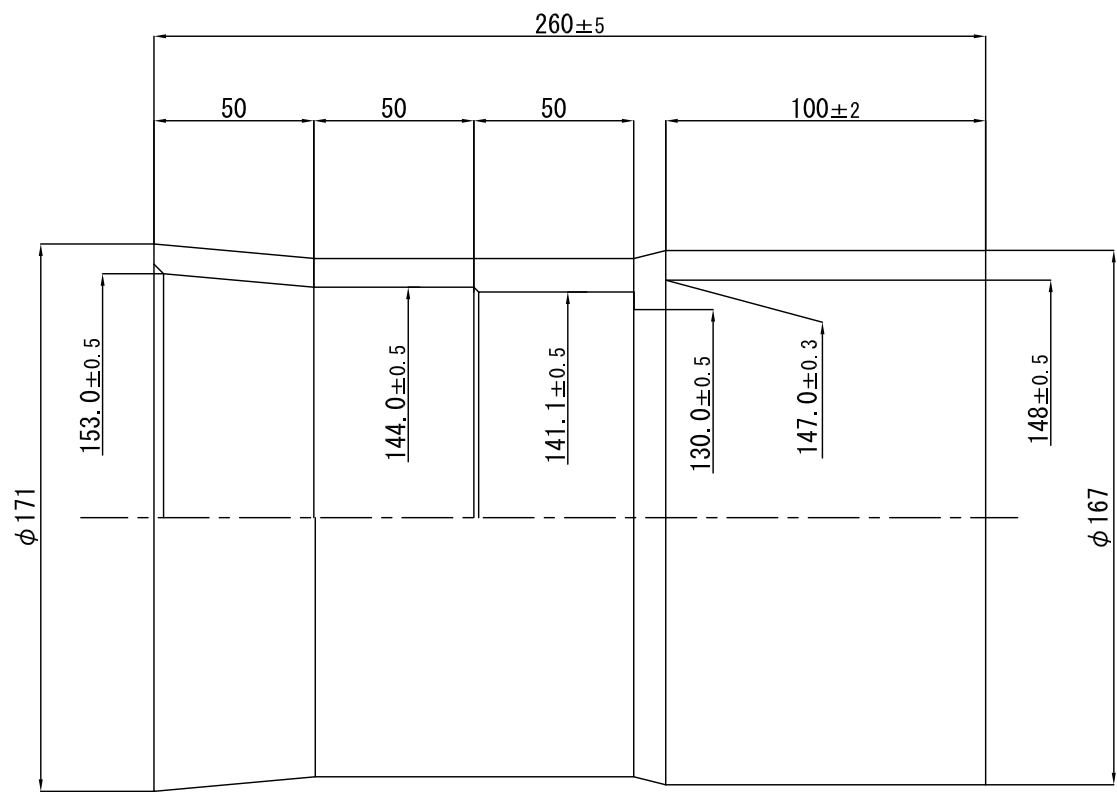
SVJφ130
自在継手

図
番

03SVP015

積水化学工業株式会社

品名	SVP鋼管用継手 (SVP130-GP130用)
----	-----------------------------

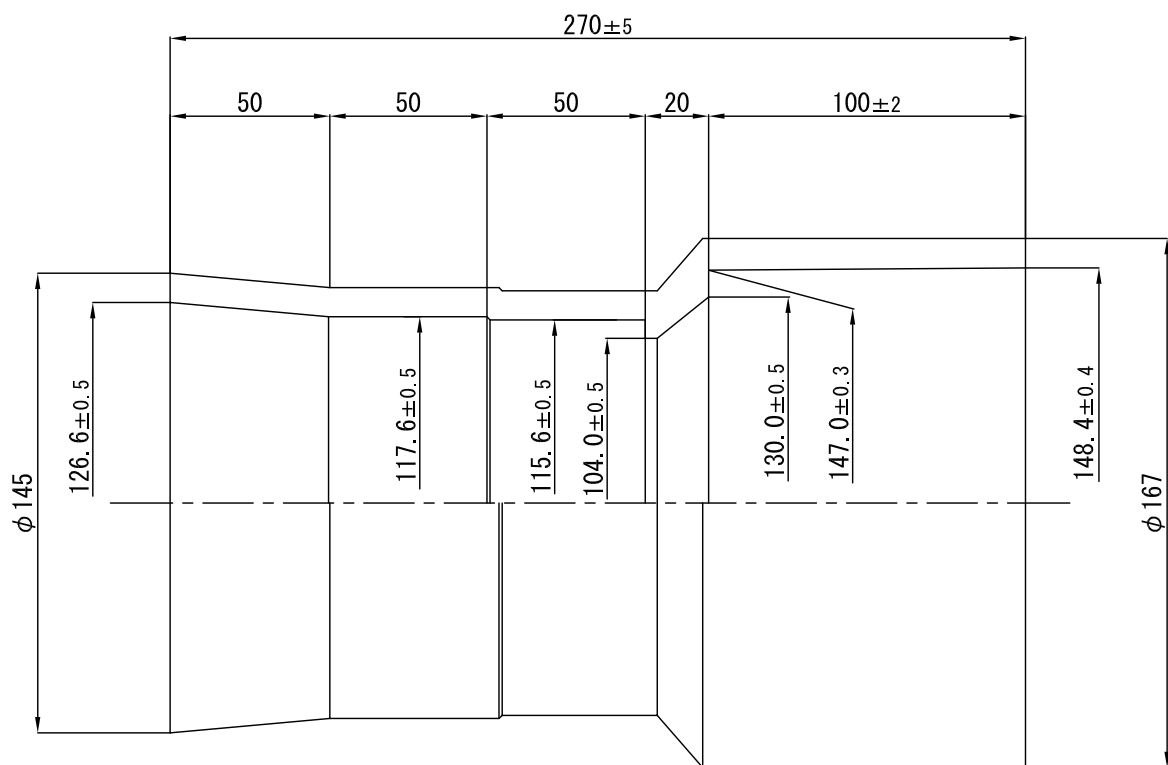


注：許容差無記入箇所は実用上差し支えない範囲とする。

単位：mm

品名	SVP 鋼管用継手 (SVP130-GP130用)	図番	03SVP016
積水化学工業株式会社			

品名	SVP鋼管用継手 (SVP130-GP100用)
----	-----------------------------

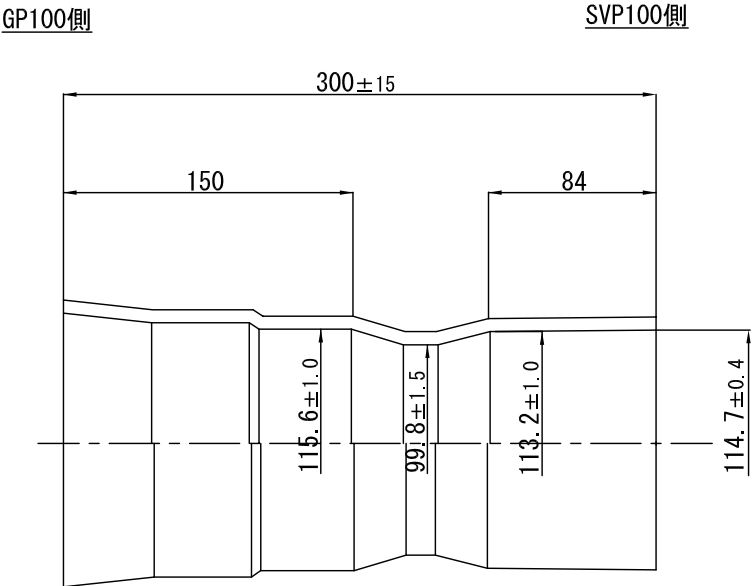


注：許容差無記入箇所は実用上差し支えない範囲とする。

単位：mm

品名	SVP 鋼管用継手 (SVP130-GP100用)	図番	03SVP017
積水化学工業株式会社			

品名	SVP鋼管用継手 (SVP100-GP100用)
----	-----------------------------



単位：mm

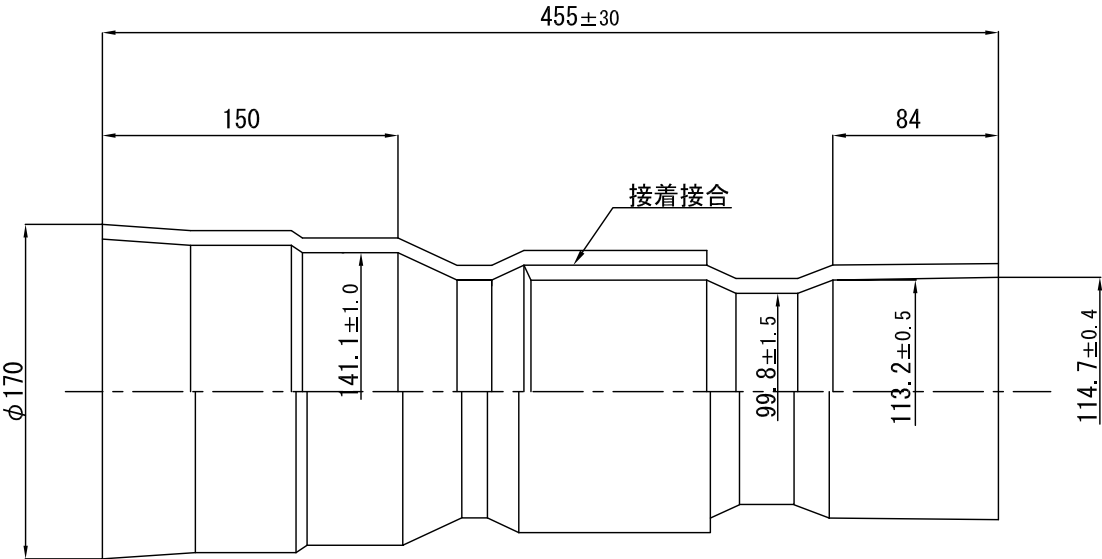
注：許容差無記入箇所は実用上差し支えない範囲とする。

品名	SVP 鋼管用継手 (SVP100-GP100用)	図番	03SVP018
積水化学工業株式会社			

品名	SVP鋼管用継手 (SVP100-GP130用)
----	-----------------------------

GP130側

SVP100側



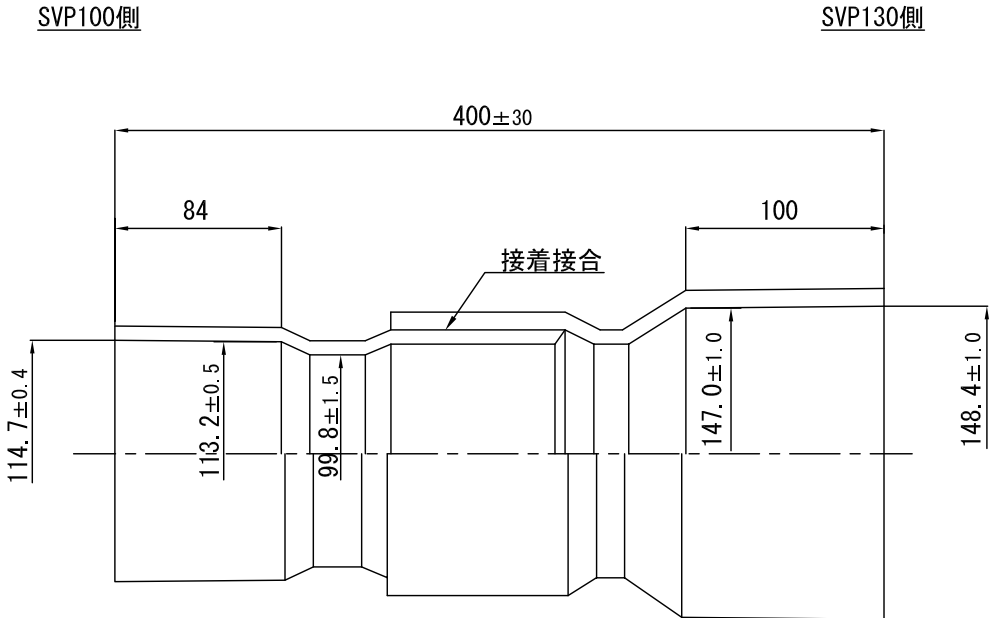
単位：mm

注：許容差無記入箇所は実用上差し支えない範囲とする。

品名	SVP 鋼管用継手 (SVP100-GP130用)	図番	03SVP019
積水化学工業株式会社			

品
名

SVP異径継手
(SVP130-SVP100用)



単位 : mm

注 : 許容差無記入箇所は実用上差し支えない範囲とする。

品
名

SVP
異径継手
(SVP130-SVP100用)

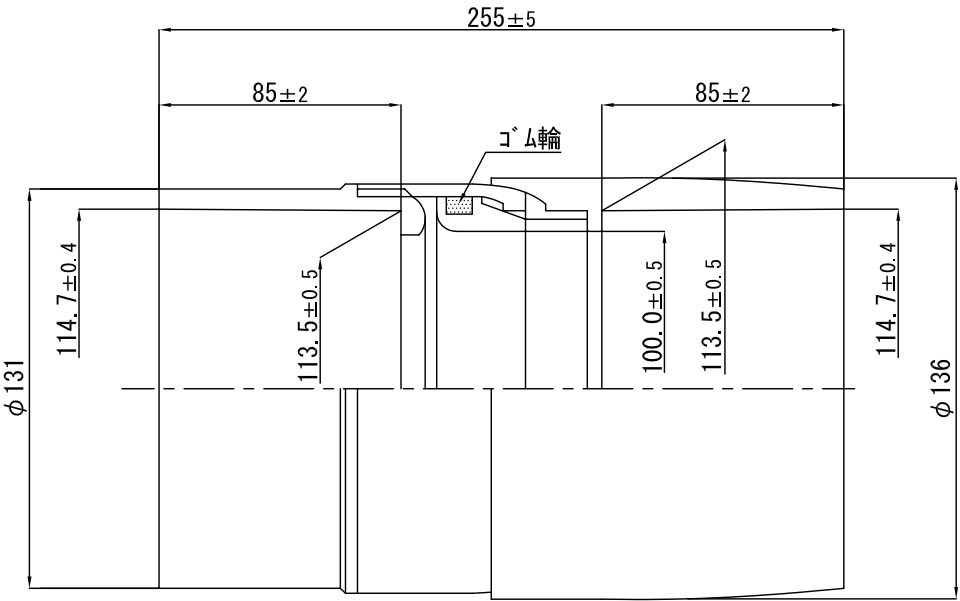
図
番

03SVP020

積水化学工業株式会社

品
名

SVJφ100
自在継手



単位 : mm

注 : 許容差なきものは参考寸法とする。

品
名

SVJφ100
自在継手

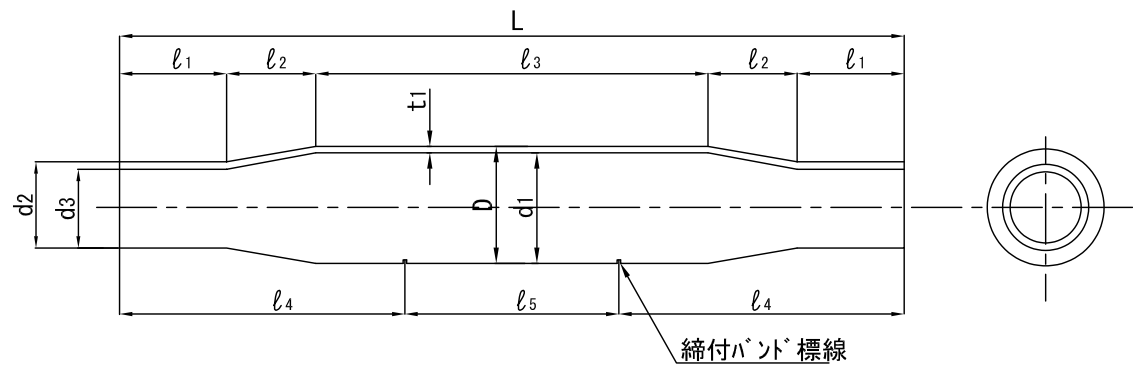
図
番

03SVP021

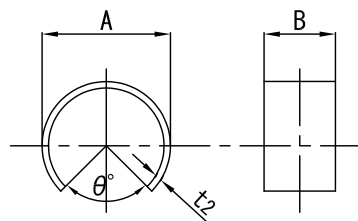
積水化学工業株式会社

品名	SVP 接続箱150形
----	----------------

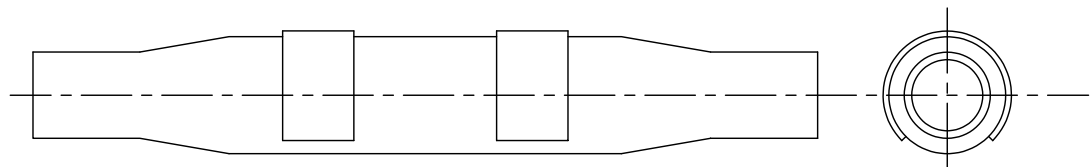
本体



締付けバンド



組立図



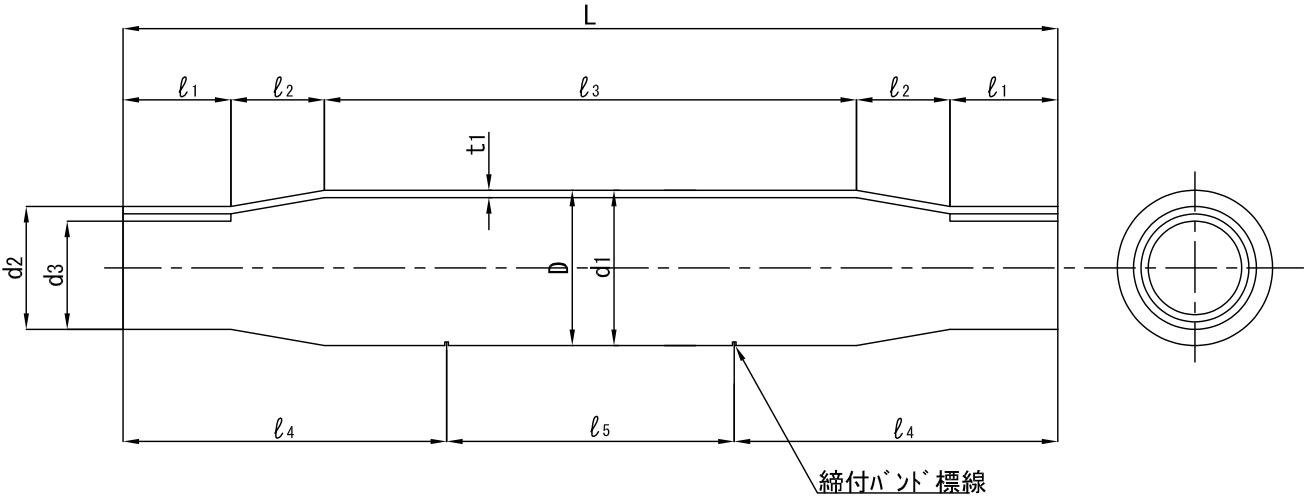
種類 \ 寸法	D	d1	d2	d3	t1	L	ℓ1	ℓ2	ℓ3	ℓ4	ℓ5	A	B	t2	θ°
SJB150	164	146	121	100	8.9	1100	150	125	550	400	300	180	100	8.9	90
許容差	±5		±5		+1.4 - 0	+30 - 0	+10 - 0		+30 - 0			±5	+5 -0	±1.4	

注：許容差無記入箇所は実用上差し支えない範囲とする。

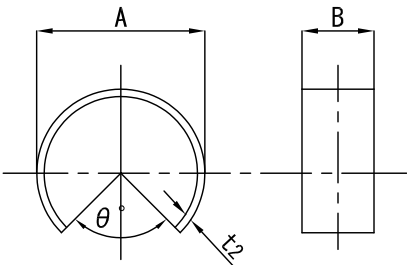
品名	SVP 接続箱150形	図番	03SVP022
積水化学工業株式会社			

品名	SVP 接続箱200形
----	----------------

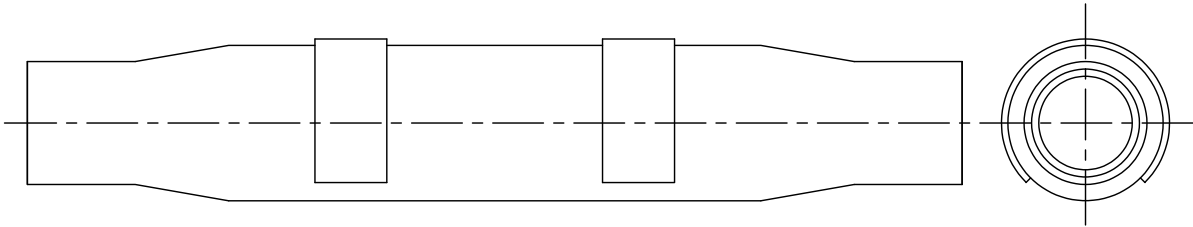
本体



締付けバンド



組立図



種類 \ 寸法	D	d1	d2	d3	t1	L	ℓ ₁	ℓ ₂	ℓ ₃	ℓ ₄	ℓ ₅	A	B	t2	θ°
SJB200	216	194	171	130	10.3	1300	150	130	740	450	400	234	100	10.3	90
許容差	±5		±5		+1.4 - 0	+30 - 0	+10 - 0		+30 - 0			±5	+5 -0	±1.4	

注：許容差無記入箇所は実用上差し支えない範囲とする。

品名	SVP 接続箱200形	図番	03SVP023
積水化学工業株式会社			